

## F. DÜWEL

DÜWELS Taugværk og Staalkabelfabrik, Trondhjem etabl. 1872, indehaves som ene ansvarlig af F. DÜWEL, som fra Begyndelsen af fortsatte ARNESENS lille Rebslageri i Ihlen.

I 1886 byggedes den nye Bane paa Lademoen, hvortil nye Maskiner blev anskaffet og som succesivt udvidedes. Der sysselsættes optil 20 Mand og 4 Heste. Til Driften



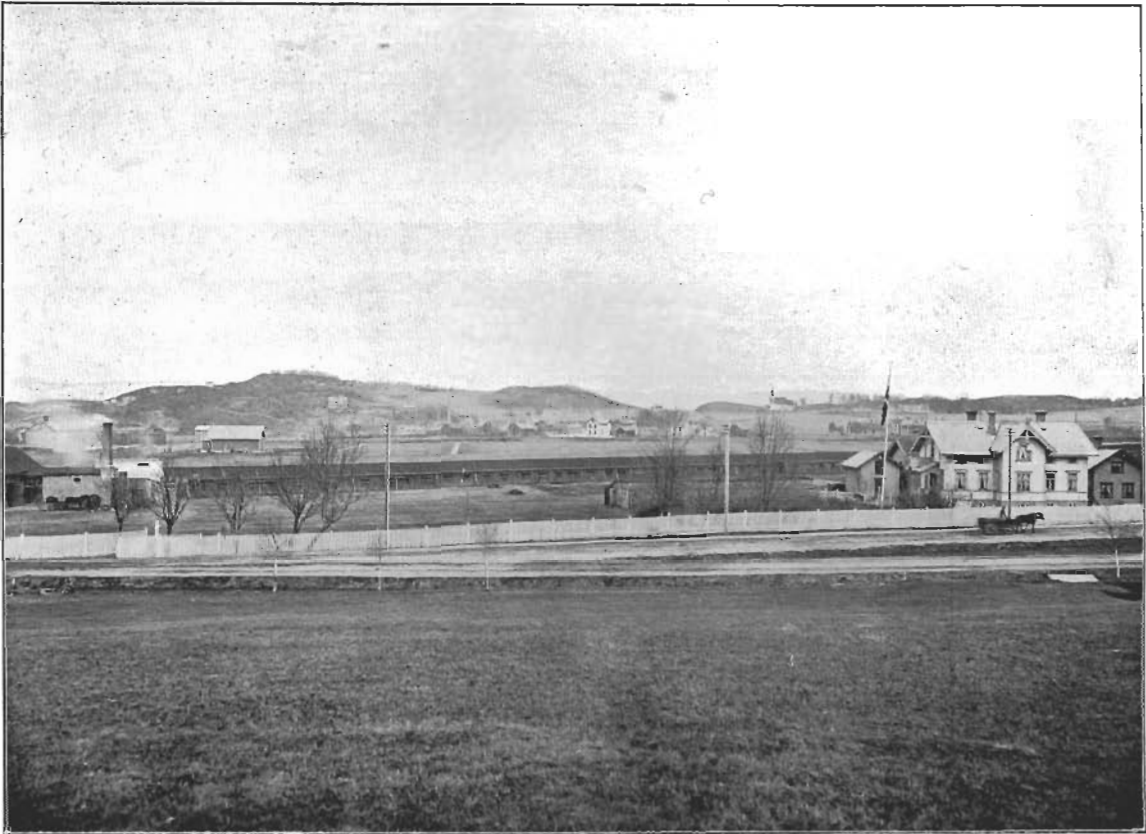
F. DÜWEL.

anvendes en Dampmaskine for 10 Hestekræfter foruden Heste; men Meningen er at indrede elektrisk Kraft saasnart saadan kan faaes fra Byens elektriske Station. Der tilvirkes alløslags Taugværk af Lin, Hamp, Kokustrevler, Manilla og Bomuld, men Hovedvægten er lagt paa Fabrikation af Staalkabler for Skibe, Transmissioner for Drivkraft, Taugbaner, Lynafledere, Elevatorkabler m. m.

F. DÜWEL er den første, som begyndte i Norge med Tilvirkning af Staaltraadtaugværk og dette er fremdeles den eneste Fabrik nordenfjelds af denne Slags.

Udsalg og Lageret er i Fjordgaden.

Reberbanens Fabrikata omsættes direkte uden Agenter eller Reisende over hele Landet, og Varerne har vundet mere og mere Indgang saavel ved Leverancer til det Offentlige, saasom Statens Havnevæsen, Trondhjems Kommune etc. som til større



F. DÜWELS TAUGVÆRK- OG STAALKABELFABRIK, TRONDHJEM.

E. OLSEN FOT.

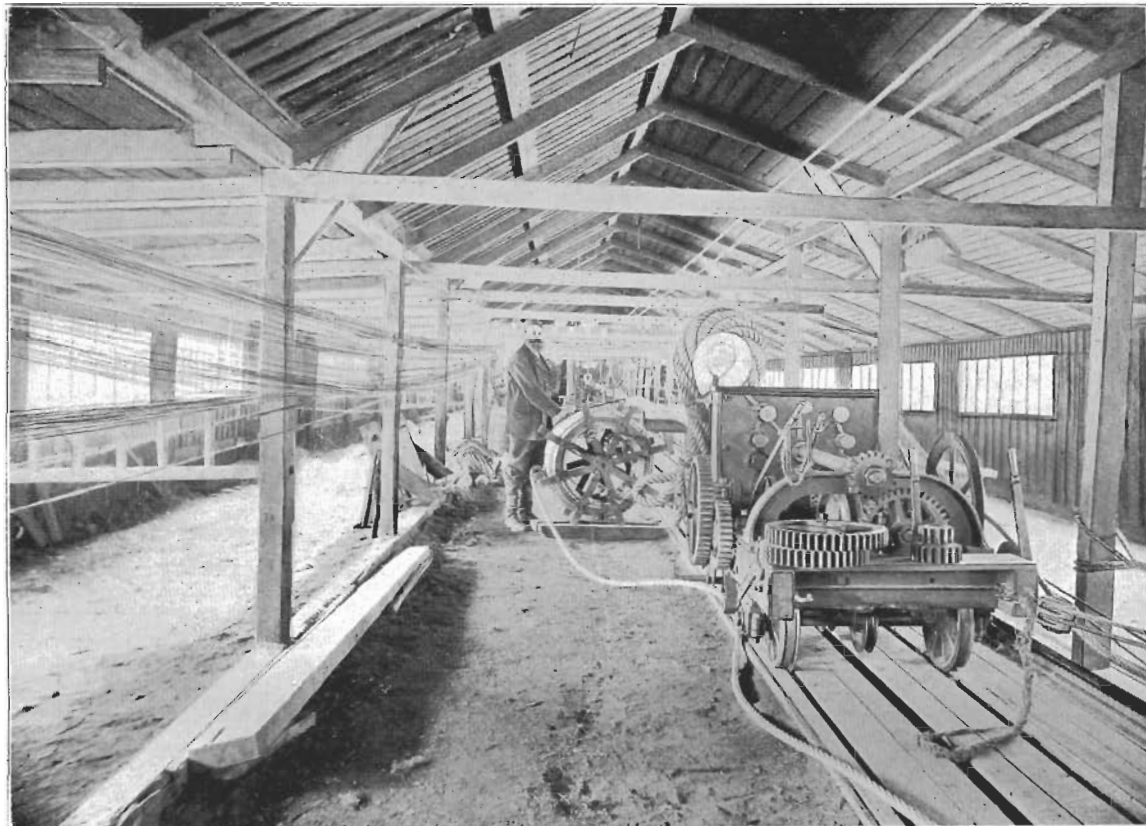


F. DÜWELS TAUGVÆRK- OG STAALKABELFABRIK, TRONDHJEM.

E. OLSEN FOT.

Bedrifter, hvoraf kan nævnes Sulitjelma Gruber, Nordenfjeldske Dampskibsselskab m. fl. Til Sverige eksporteres ikke ubetydelige Kvantiteter.

F. DÜWEL er indvandret fra Tyskland, Rostock i Mecklenburg-Schwerin, og kom til Norge i 1871. Han tilhører en gammel Rebslagerskægt og lærte oprindelig sit



F. DÜWELS TAUGVÆRK- OG STAALKABELFABRIK. TRONDHJEM

E. OLSEN FOT.

Haandværk i sin Onkels Forretning. Senere reiste han i 10 Aar og studerede sit Fag i England, Schweitz, Frankrige og Rusland, hvor han arbeidede i forskjellige Fabrikker.

DÜWEL er personlig interesseret i flere Dampskibe og i Trondhjems Dykkerselskab.

Ved Siden af sin Fabrikvirksomhed driver DÜWEL ogsaa et lidet Jordbrug, som støder umiddelbart til Reberbanen.